

## La technique d'assemblage Kanya

Le système d'assemblage de profilés PVS<sup>®</sup> intègre de toutes nouvelles possibilités de résoudre tous les problèmes de construction: qu'il s'agisse de machines, systèmes de transfert ou de traitement, tables de travail, étagères, aménagements de laboratoires, cloisons ou encore de constructions de stands. Que ce soit d'angle, rond, vertical ou incliné, fixe ou amovible: La solution idéale s'appelle Kanya.

### Assemblage rapide et stable:

Avec le PVS<sup>®</sup> Kanya, la réalisation de n'importe quelle construction se fait en un temps record. La pièce maîtresse de ce système est le raccord PVS<sup>®</sup> créé par Kanya et breveté sur le marché international. Chaque profilé s'assemble de manière stable avec nos autres modèles.

### Montage simple et flexible:

Un montage simple et un vaste choix de profilés et d'accessoires sont les conditions de base pour élaborer les solutions individuelles. Selon les besoins, tous les agrandissements et transformations peuvent être entrepris sans problèmes pour réaliser la combinaison désirée, tout en utilisant le matériel existant.

### Haute rentabilité:

Chaque pièce sera commandée sur mesure. Fini les usinages et traitements de surface coûteux. Les constructions compliquées sont dorénavant superflues, ce qui fait gagner du temps et diminuer les coûts. De plus, toutes les pièces sont réutilisables étant donné que tous les assemblages peuvent être démontés à tout moment. Voilà pourquoi ce système est pour vous, à court, moyen et long terme, le plus avantageux qui soit.

### Exemple de montage simple d'un assemblage à 90°:

Chaque assemblage PVS<sup>®</sup> Kanya est réalisable en employant ce système simple quelle que soit l'orientation ou la dimension.



1. Introduire la pièce transversale dans le perçage du profilé annexe.



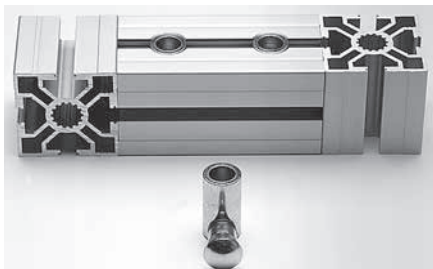
2. Passer l'ancrage avec le ressort de rappel dans le perçage central de la pièce transversale



3. Glisser ou emboîter la tête d'ancrage dans la rainure longitudinale du profilé opposé et tourner. Resserer la vis – terminé.

## Vue d'ensemble des raccords PVS®

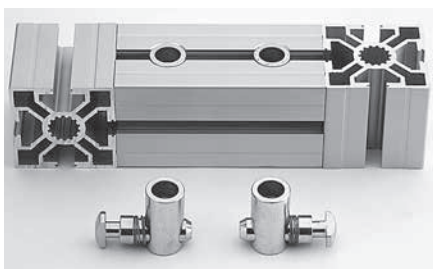
### 1. Raccordements universels



La tête d'ancrage ronde permet de placer les profilés dans chaque position, mais doit être enfoncée dans l'encoche d'arrêt. **Livrable également en version inoxydable ou avec liaison équipotentielle. (conducteur de l'électricité)**



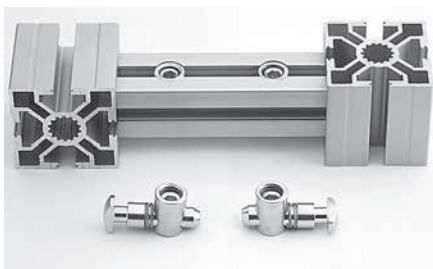
### 2. Raccordements standard



La tête d'ancrage fraisée permet une adaptation ultérieure des profilés. Pour garantir leur position, le type d'ancrage fraisé horizontal et le type vertical sont requis. **Livrable également en version inoxydable ou avec liaison équipotentielle. (conducteur de l'électricité)**



### 3. Raccordements combinés



Utilisation analogue au raccordement standard pour relier toutes les sections entre elles de façon optimale.



### 4. Raccordements spéciaux



L'ancre spécial de différentes longueurs rend possible les raccordements parallèles ou en croix.



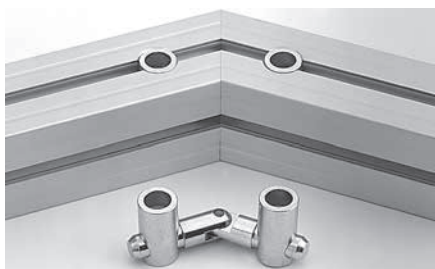
### 5. Raccordements d'onglet



La tête d'ancrage recourbée à  $-15^\circ$ ,  $30^\circ$  et  $45^\circ$  à gauche ou à droite – ou avec une tête articulée permet de réaliser facilement des assemblages dans presque tous les angles.



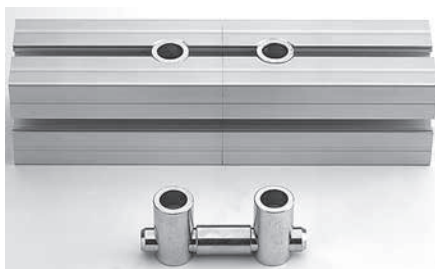
### 6. Raccordements d'onglets doubles



L'ancre pivotant de  $0^\circ - 90^\circ$  d'utilisation universelle permet de réaliser un cadre stable à rainures périphériques.



### 7. Rallongements de profilés



L'ancre rigide garantit un rallongement de profilé très stable.



### 8. Raccordements filetés



L'ancre filetée (M6 / M8) permet l'adaptation aux constructions d'autres systèmes mais aussi l'adaptation d'une protection de machine sur un plateau de table existant sans matériel de fixation supplémentaire.

